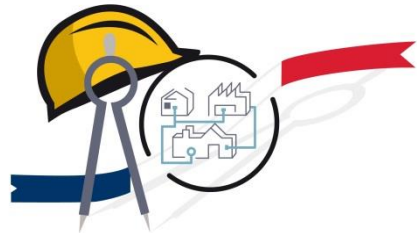




AGENCE DE L'EAU
ADOUR-GARONNE

ETABLISSEMENT PUBLIC DU MINISTÈRE
DU DÉVELOPPEMENT DURABLE



UNE CHARTE QUALITÉ DES RÉSEAUX D'ASSAINISSEMENT POUR DES OUVRAGES PERFORMANTS

Journée FSTT Bordeaux – 10 octobre 2017
Sophie OLIVIER – Agence de l'Eau Adour Garonne



AGENCE DE L'EAU
ADOUR-GARONNE

ETABLISSEMENT PUBLIC DU MINISTÈRE
DU DÉVELOPPEMENT DURABLE

UNE POLITIQUE ASSAINISSEMENT DE L'AGENCE AU SERVICE DE LA DIRECTIVE CADRE SUR L'EAU ET DU SDAGE

- **Avec pour objectifs d'atteindre le bon état (BE) des masses d'eau (ME) et de préserver les usages**
- **Par le financement des travaux de réduction des pollutions domestiques , pour accompagner au mieux les services d'assainissement qui doivent**
 - intégrer les contraintes environnementales accrues
 - maintenir et/ou améliorer leurs performances





AGENCE DE L'EAU
ADOUR-GARONNE

ETABLISSEMENT PUBLIC DU MINISTÈRE
DU DÉVELOPPEMENT DURABLE

PLUS D'1 MILLIARD € DE TRAVAUX SUR LES RÉSEAUX D'ASSAINISSEMENT ACCOMPAGNÉS PAR L'AGENCE ADOUR GARONNE EN 10 ANS

- **Près de 350 M€ d'aide ont été engagés par l'Agence pour accompagner les collectivités dans leurs projets permettant**

- **la réalisation de 2100 km d'extension/création de réseaux de collecte, 85 700 branchements, soit 215 000 EH concernés**
- **la réhabilitation de 400 km de réseaux d'assainissement**





AGENCE DE L'EAU
ADOUR-GARONNE

ETABLISSEMENT PUBLIC DU MINISTÈRE
DU DÉVELOPPEMENT DURABLE

UN EFFORT QUI SE POURSUIT AU TRAVERS DE L'APPEL À PROJET POLLUTION DOMESTIQUE LANCÉ EN MARS 2016

- **Dans un objectif d'accélérer les travaux de réseaux et STEP pour réduire les pressions significatives afin de reconquérir le BE des ME fixé dans le SDAGE**
 - **1300 systèmes d'assainissement (SA) ciblés sur plus de 500 ME (20% des ME du bassin Adour Garonne**
 - **ME inférieures au BE et présentant des pressions fortes/significatives issues notamment des SA collectifs existants**








AGENCE DE L'EAU
ADOUR-GARONNE

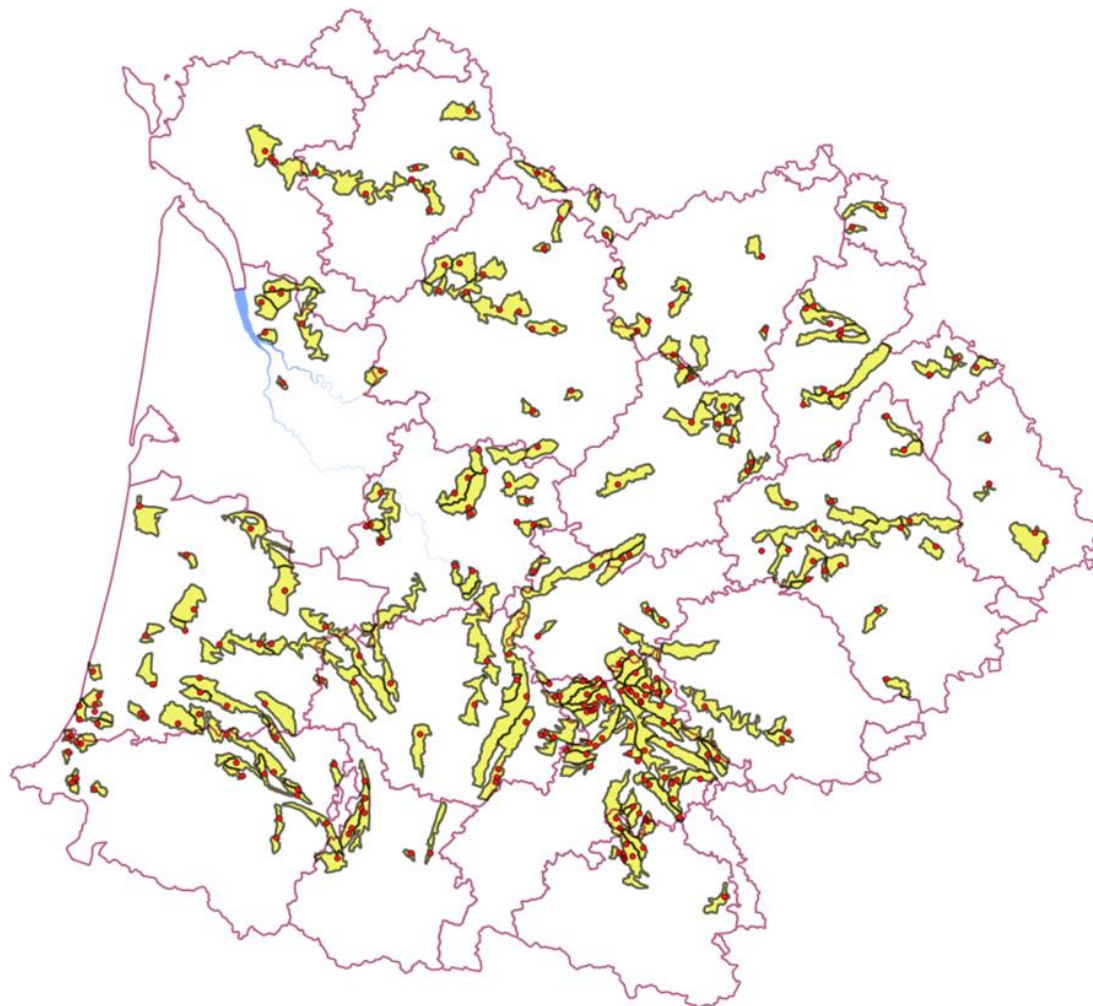
ETABLISSEMENT PUBLIC DU MINISTRE
DU DEVELOPPEMENT DURABLE

JUIN 2016 : DES CANDIDATURES ÉLIGIBLES SUR 36% DES ME CIBLÉES

© IGN BD Carthage

Légende

-  Départements du Bassin
-  Bassins versants des masses d'eau avec candidats
-  Systèmes d'assainissement candidats





AGENCE DE L'EAU
ADOUR-GARONNE

ETABLISSEMENT PUBLIC DU MINISTÈRE
DU DÉVELOPPEMENT DURABLE

OCTOBRE 2016 : 1 ENVELOPPE DE 167M€ VOTÉE PAR LE CA DE L'AGENCE

- **152 SA retenus concernés par des travaux sur 132 ME**
- **418 000 EH concernés**
- **Un montant total prévisionnel d'aides aux travaux de 161 M€ dont 68M€ consacrés aux réseaux d'assainissement (réhabilitation et restructurations)**
- **Aides aux réseaux conditionnées par l'application de la Charte Nationale Qualité Pose des Réseaux d'Assainissement**

➔ *Aujourd'hui 50% engagés à 1 an de la fin de l'AAP : succès démontrant la nécessité de poursuivre une politique d'aide volontariste dans le domaine de la dépollution domestique*



Version 3
mai 2016

CHARTRE
Qualité des Réseaux
d'Assainissement





AGENCE DE L'EAU
ADOUR-GARONNE

ETABLISSEMENT PUBLIC DU MINISTÈRE
DU DÉVELOPPEMENT DURABLE



PLUS DE 20 ANS D'APPLICATION DE LA CHARTE QUALITÉ SUR LE TERRITOIRE ADOUR GARONNE

1995

- Le bassin Adour Garonne se dote d'une **Charte Régionale** et l'impose en 1998 pour les travaux de réseaux

2006

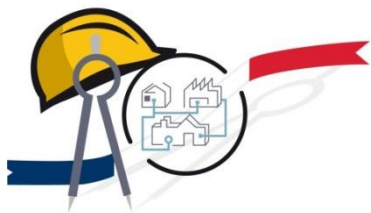
- 50% du territoire national est doté d'une Charte Régionale => Adoption d'une **Charte Nationale**

2011

- Mise à jour de la Charte Nationale de 2006 pour centrer le projet autour du maître d'ouvrage

2016

- Nouvelle mise à jour pour tenir compte des évolutions réglementaires notamment sur le volet hygiène et sécurité des chantiers





AGENCE DE L'EAU
ADOUR-GARONNE

ETABLISSEMENT PUBLIC DU MINISTÈRE
DU DÉVELOPPEMENT DURABLE



AVEC UN PATRIMOINE NATIONAL DE PLUS DE 380000KM DE RÉSEAU D'ASSAINISSEMENT

- **Réaliser des travaux selon la Charte, c'est s'assurer**
- **D'une mise en place d'ouvrages de qualité et pérennes**
- **D'une meilleure maîtrise des aléas de chantier**
- **D'une amélioration des interactions entre les différents acteurs d'un projet de création, ou réhabilitation de réseaux d'assainissement**
- **D'une gestion de service optimisée grâce à une maîtrise des coûts de la réalisation à l'exploitation**



LA CHARTE, SES ACTEURS CLÉS...



AGENCE DE L'EAU
ADOUR

ETABLISSEMENT
D'INTERET
PUBLIC

Le MOuv,

1^{er} responsable du projet et de l'application de la Charte qui permet de s'assurer de la pérennité des ouvrages et de maîtriser les coûts.



L'AMO,

Un conseiller précieux pour le MOUv pour la définir le projet et veiller à l'application de la Charte.



Le coord. SPS,

Sa nomination dès la phase de définition/conception permet d'assurer la mise en œuvre des solutions de sécurité de l'ouvrage et la coordination sur le chantier.

L'ent. de pose,

Impliquée dès la phase préparatoire du chantier jusqu'à la réception de l'ouvrage et la réalisation d'un DOE précis.



Le MOE,

Conseille le MOUv et engage sa responsabilité tout au long du projet (des études préalables au déroulement du chantier sous Charte).



L'ent. de ctrl ext.

Impliquée dès la phase préparatoire du chantier, intervient tout au long du chantier





AGENCE DE L'EAU
ADOUR-GARONNE

ETABLISSEMENT PUBLIC DU MINISTÈRE
DU DÉVELOPPEMENT DURABLE

PHASE DÉFINITION/CONCEPTION, UN SOCLE INDISPENSABLE À LA BONNE RÉALISATION DU PROJET

- **Définition précise par le Mouv, *et son AMO*, de son besoin et évaluation des coûts (investissement/fonctionnement)**
- **Importance du choix des prestataires MOE, coord. SPS, entreprises de travaux ... selon le « mieux-disant », *aidé d'un AMO*,**
- **Exiger des éléments permettant de juger de la capacité du candidat à réaliser une prestation de qualité**
- **Une valeur technique de l'offre prépondérante pour le choix des candidats**

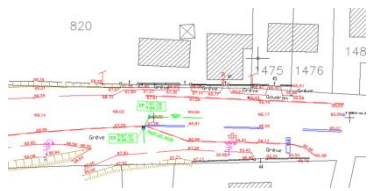




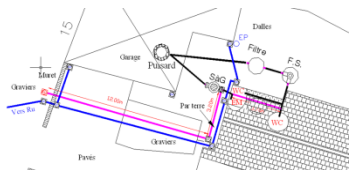
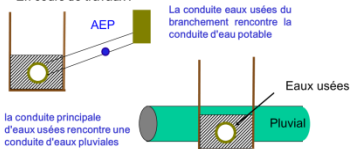
AGENCE DE L'EAU
ADOUR-GARONNE

ETABLISSEMENT PUBLIC DU MINISTÈRE
DU DÉVELOPPEMENT DURABLE

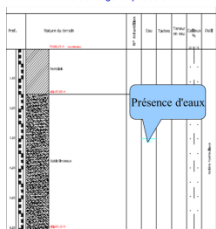
PHASE DÉFINITION/CONCEPTION, UN SOCLE INDISPENSABLE À LA BONNE RÉALISATION DU PROJET



En cours de travaux :



Fiche sondage en phase 2



- Des études préalables de qualité , *réalisées en amont du choix du MOE*, pour bien définir le projet et en maîtriser les coûts
- topographique
- encombrement du sous-sol (DT)
- études de raccordement à la parcelle
- géotechnique phase 1 (fasc. 70)
- diagnostic amiante

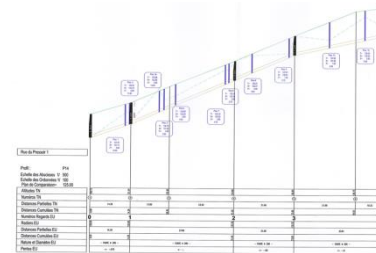
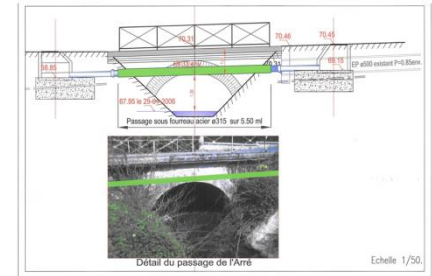
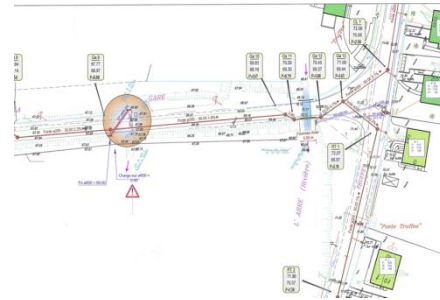


AGENCE DE L'EAU
ADOUR-GARONNE

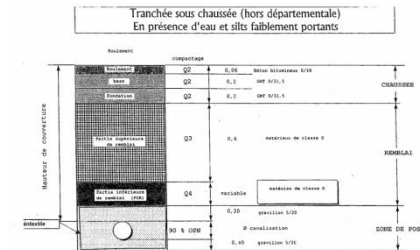
ETABLISSEMENT PUBLIC DU MINISTÈRE
DU DÉVELOPPEMENT DURABLE

PHASE DÉFINITION/CONCEPTION, UN SOCLE INDISPENSABLE À LA BONNE RÉALISATION DU PROJET

- Etudes préalables essentielles au MOE pour l'optimisation de la conception du projet
- Réalisation des AVP et PRO
- Elaboration des plans des réseaux, profils en long, avant métrés et coupes types
- Rédaction des CCTP travaux intégrant ces éléments et les études préalables



Bât. A - Station		LIGNES		SÉPAREMENTS		SÉPAREMENTS	
PROFIL	PROFIL	PROFIL	PROFIL	PROFIL	PROFIL	PROFIL	PROFIL
1	2	3	4	5	6	7	8
9	10	11	12	13	14	15	16
17	18	19	20	21	22	23	24
25	26	27	28	29	30	31	32
33	34	35	36	37	38	39	40
41	42	43	44	45	46	47	48
49	50	51	52	53	54	55	56
57	58	59	60	61	62	63	64
65	66	67	68	69	70	71	72
73	74	75	76	77	78	79	80
81	82	83	84	85	86	87	88
89	90	91	92	93	94	95	96
97	98	99	100	101	102	103	104
105	106	107	108	109	110	111	112
113	114	115	116	117	118	119	120
121	122	123	124	125	126	127	128
129	130	131	132	133	134	135	136
137	138	139	140	141	142	143	144
145	146	147	148	149	150	151	152
153	154	155	156	157	158	159	160
161	162	163	164	165	166	167	168
169	170	171	172	173	174	175	176
177	178	179	180	181	182	183	184
185	186	187	188	189	190	191	192
193	194	195	196	197	198	199	200
201	202	203	204	205	206	207	208
209	210	211	212	213	214	215	216
217	218	219	220	221	222	223	224
225	226	227	228	229	230	231	232
233	234	235	236	237	238	239	240
241	242	243	244	245	246	247	248
249	250	251	252	253	254	255	256
257	258	259	260	261	262	263	264
265	266	267	268	269	270	271	272
273	274	275	276	277	278	279	280
281	282	283	284	285	286	287	288
289	290	291	292	293	294	295	296
297	298	299	300	301	302	303	304
305	306	307	308	309	310	311	312
313	314	315	316	317	318	319	320
321	322	323	324	325	326	327	328
329	330	331	332	333	334	335	336
337	338	339	340	341	342	343	344
345	346	347	348	349	350	351	352
353	354	355	356	357	358	359	360
361	362	363	364	365	366	367	368
369	370	371	372	373	374	375	376
377	378	379	380	381	382	383	384
385	386	387	388	389	390	391	392
393	394	395	396	397	398	399	400





AGENCE DE L'EAU
ADOUR-GARONNE

ETABLISSEMENT PUBLIC DU MINISTÈRE
DU DÉVELOPPEMENT DURABLE

LA PRÉPARATION DE CHANTIER UNE ÉTAPE INCONTOURNABLE AVANT LE LANCEMENT DES TRAVAUX

- **Réunions préparatoires, véritables lieux de concertation permettant :**
 - La coordination de *l'ensemble des acteurs du projet*
 - Communication auprès des riverains
 - La formalisation des conditions d'exécutions : plans et planning, sécurité du chantier, risques et contraintes environnementales...
 - La validation des choix techniques pour assurer la qualité finale de l'ouvrage





AGENCE DE L'EAU
ADOUR-GARONNE

ETABLISSEMENT PUBLIC DU MINISTÈRE
DU DÉVELOPPEMENT DURABLE

LA PRÉPARATION DE CHANTIER ESSENTIELLE POUR LA MAÎTRISE DES ALÉAS DE CHANTIER



- **Initiée par un OS de préparation, *toujours différent de celui des travaux***
- **Formalisée par un compte rendu de fin de préparation assurant la traçabilité des décisions prises lors des réunions préparatoires**



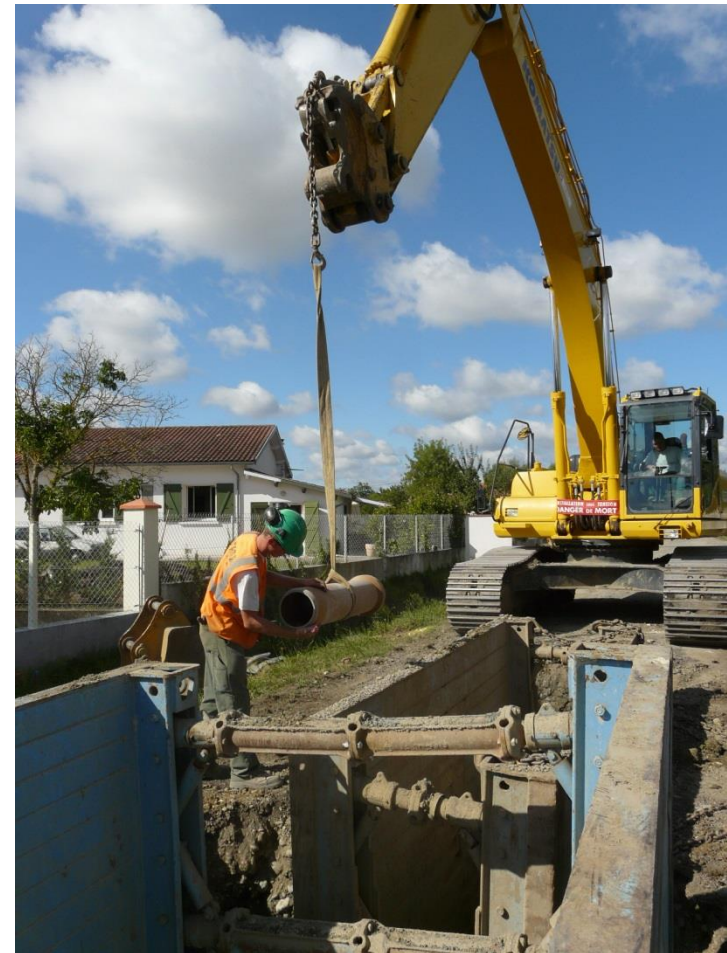
AGENCE DE L'EAU
ADOUR-GARONNE

ETABLISSEMENT PUBLIC DU MINISTÈRE
DU DÉVELOPPEMENT DURABLE

DÉROULEMENT DU CHANTIER ET RÉCEPTION

- **Lancé par l'OS 2 travaux rédigé par le MOE qui**
- **suit techniquement et financièrement les travaux**
- **rédige les *comptes rendus de réunions de chantier***

- ***Entreprise de travaux réalise***
- **les travaux dans le respect du CCTP, du CR de fin de chantier tout en assurant la sécurité du chantier**
- **le plan de contrôle intérieur (travaux et fournitures)**





AGENCE DE L'EAU
ADOUR-GARONNE

ETABLISSEMENT PUBLIC DU MINISTÈRE
DU DÉVELOPPEMENT DURABLE

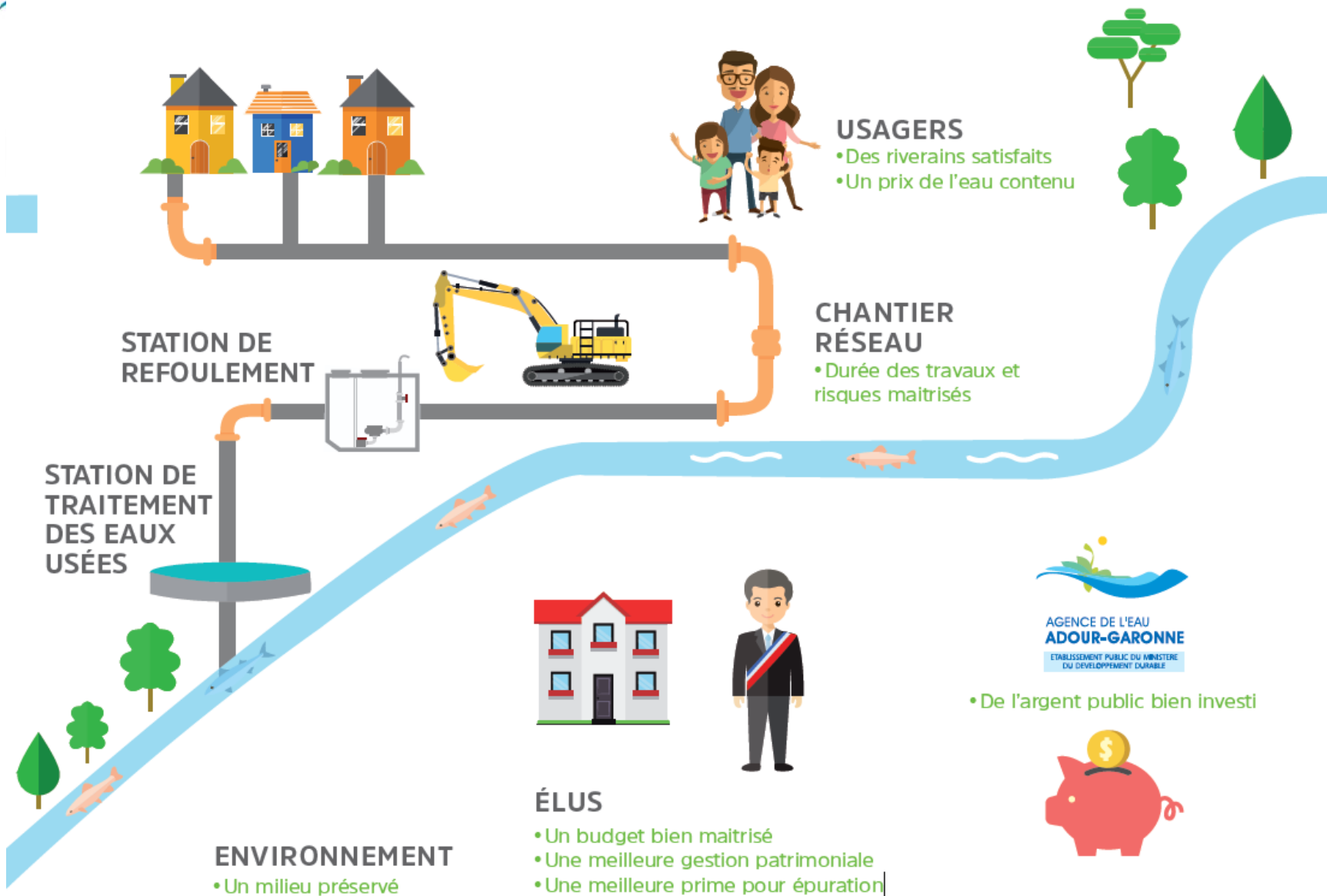
DÉROULEMENT DU CHANTIER ET RÉCEPTION

- **L'entr. de ctrle externe**
- **Accrédité COFRAC**
- **Réalise les essais de réception (tests étanchéité, compactage, passage caméra) à *l'avancée des travaux***

- **Coord. SPS**
- **Assure les visites hygiène et sécurité sur le chantier**
- **Coordonne les interventions des différentes entreprises sur un même site**



AVEC APPLICATION DE LA CHARTE DE QUALITÉ





QUELQUES LIENS UTILES

- **ASTEE** - <http://www.astee.org/productions/editions-techniques/>
 - Charte qualité pour la pose des réseaux d'Assainissement
 - Charte qualité pour la pose des réseaux d'Eau Potable
 - Guide gestion patrimoniale
 - Vidéos
 - Les chartes qualité des réseaux d'eau potable et d'assainissement
http://www.astee.org/site/wp-content/uploads/2016/10/ASTEE_ChartesQualite_Film01_HD1080p.mp4
 - Les conséquences sur la sécurité des personnes et des biens de la non utilisation des chartes
http://www.astee.org/site/wp-content/uploads/2016/10/ASTEE_ChartesQualite_Film02_HD1080p.mp4

- **Etude Agence** : « *Evaluation de l'application de la charte qualité pour la pose des réseaux d'assainissement* »
(<http://www.documentation.eaufrance.fr/> - Mots clefs : Charte qualité adour garonne)

- **Plaquette comité local Adour Garonne** : « *Une charte qualité des réseaux d'assainissement pour des ouvrages performants* »
(<http://fr.calameo.com/books/000222592be3bbdeb420a>)



AGENCE DE L'EAU
ADOUR-GARONNE

ETABLISSEMENT PUBLIC DU MINISTERE
DU DEVELOPPEMENT DURABLE

Merci de votre attention